

工事番号 314

埋設調査工事のお知らせ

水道管及び他企業占有物件を調査するための工事を行います。

皆様には何かとご不便・ご迷惑をおかけしますが、工事の早期完了と安全確保に努めてまいりますので、ご理解ご協力をよろしくお願いいたします。

各工種の施工日などの詳細については、後日別途お知らせします。(工種は裏面参照)

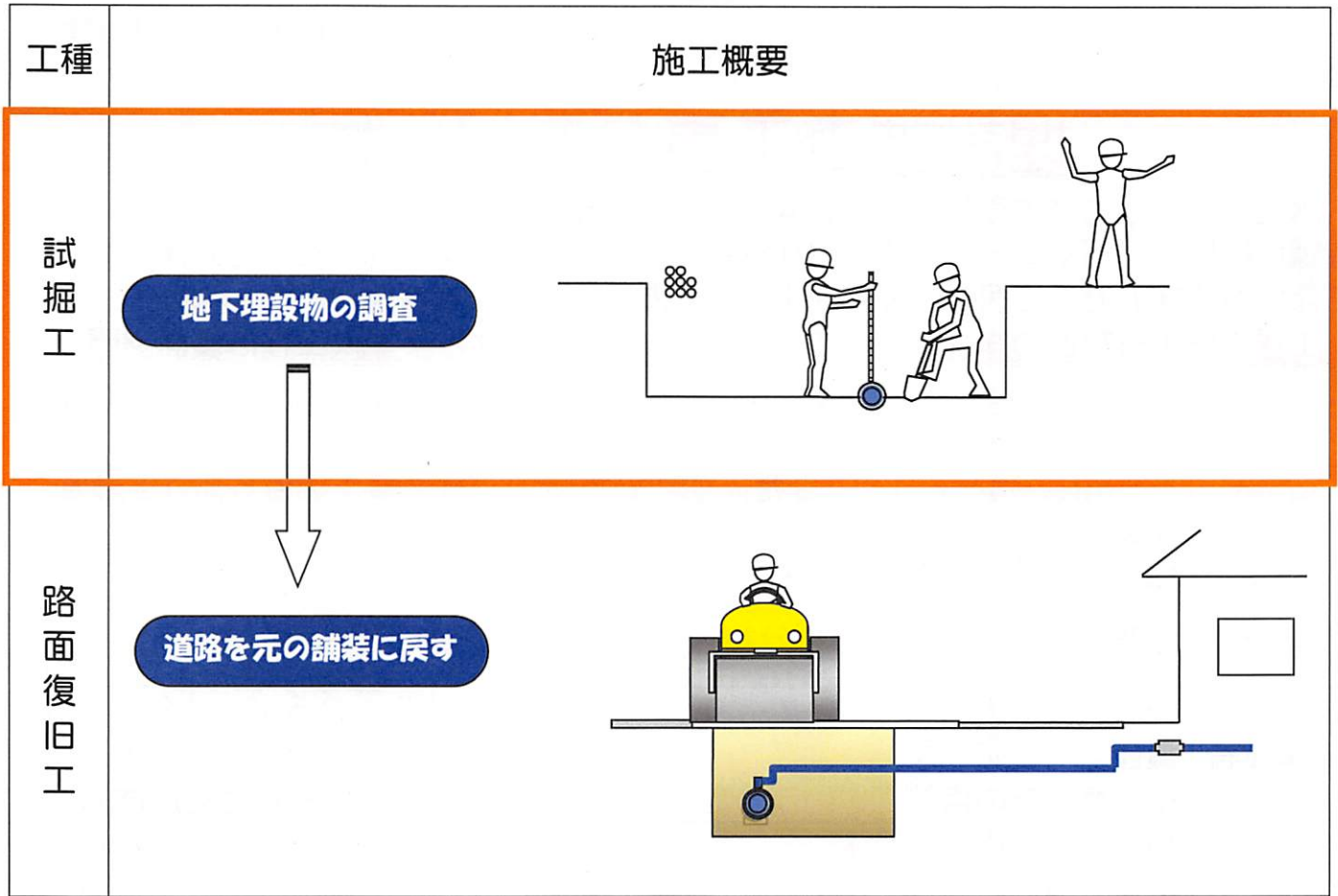
工事名	第一鶴見高区線口径 900 mm 不断水バタフライ弁設置工事に伴う試掘工事 ※口径とは水道管内部の直径を表します。	
工事場所	神奈川区六角橋 6 丁目 29 番 7 号地先から港北区篠原東 1 丁目 6 番 15 号地先まで	
工事期間	[全体工事] 令和 4 年 3 月 24 日から 令和 4 年 12 月 28 日まで	
工事時間	夜間施工 午後 9 時 00 分から 午前 5 時 00 分まで	
工事業者	株式会社 大山組建材 責任者 佐藤 駿	TEL 045-251-4849 FAX 045-251-9150 ※お気づきの点がございましたら、上記連絡先にお問い合わせください。
発注者	横浜市水道局 建設課 担当監督員 山部 伊織 夜間・休日連絡先 お客さまサービスセンター	TEL 045-331-5560 FAX 045-332-1494 TEL 045-847-6262 <small>ハチヨナナ</small>



この地図の著作権は横浜市が保有します。

※工事施工中は、交通誘導員を配置して誘導を行います。

施工概要図



情報提供ご協力お願い」

今回の工事区間で毎日通行している園児バスや介護関係車両等をご存知でしたら、工事業者の責任者まで情報提供をお願いします。極力皆様にご迷惑をお掛けしない様に、事前に調整させていただきます。